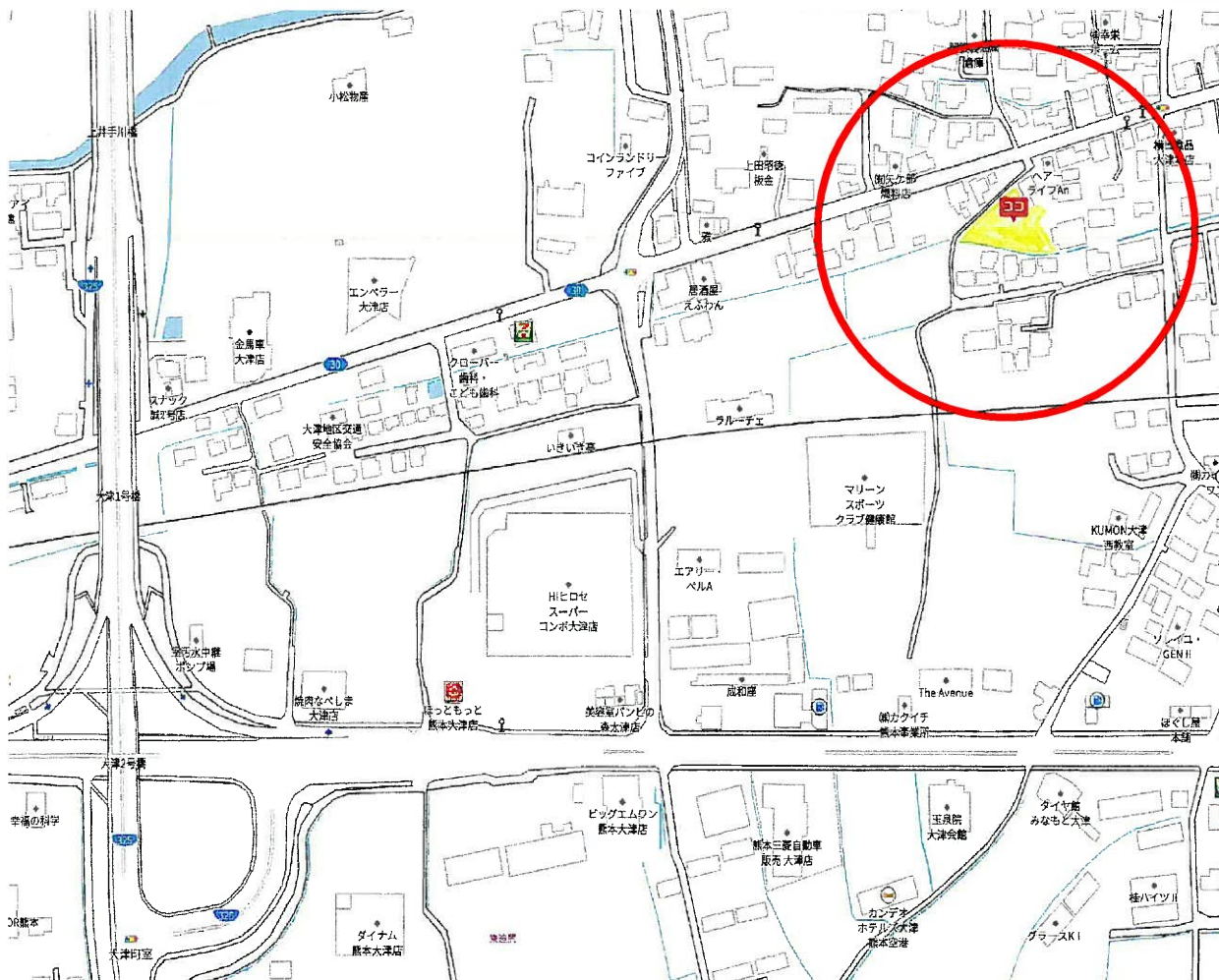


大津町室にゆったり敷地の土地出ました！！

- ☆57号線にアクセス良好
- ☆閑静な住宅地
- ☆建築条件無し
- ☆商業施設が充実
- ☆広々72坪
- ☆室小、大津北中 校区



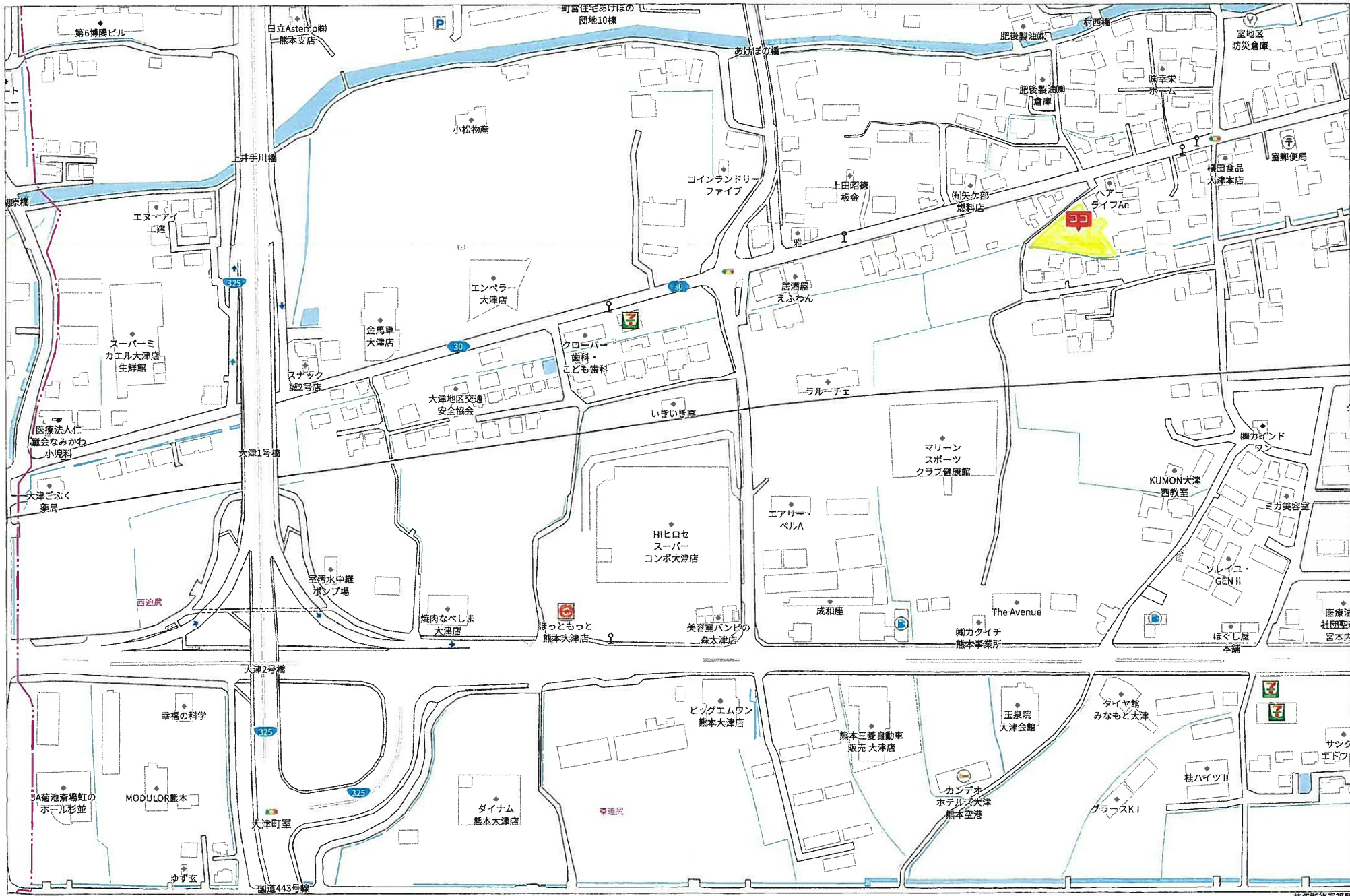
物件種目	土地	売土地	
最適用途	住宅用地		
物件所在地	菊池郡大津町大字室588番付近		
土地面積	公簿 239.29 m ² (72.39 坪)	うち私道面積 m ²	
価格	900 万円	坪単価 約12.5 万円	
交通	豊肥本線 肥後大津 駅より 徒歩 750 m 曙団地入口 バス停より徒歩 350 m		
土地権利	所有権		
地目	宅地		
都市計画	非線引き区域		
用途地域	準住居地域、第一種住居地域		
建ぺい率	60%	容積率 200%	
他の法令上の制限			
地勢	やや多角形		
環境	住宅地		
現況	宅地		
引渡	即時		
設備	上下水道有		
接道状況	方位 北側	幅員 約4 m	接道 公道に 約 4.0 m接道 道路位置指定 無
角地	—		
学区	室小学校 850m/ 大津北中学校 2,000m		
備考			
取引態様	一般媒介		
報酬額	売買価格の3%+60,000円+消費税		



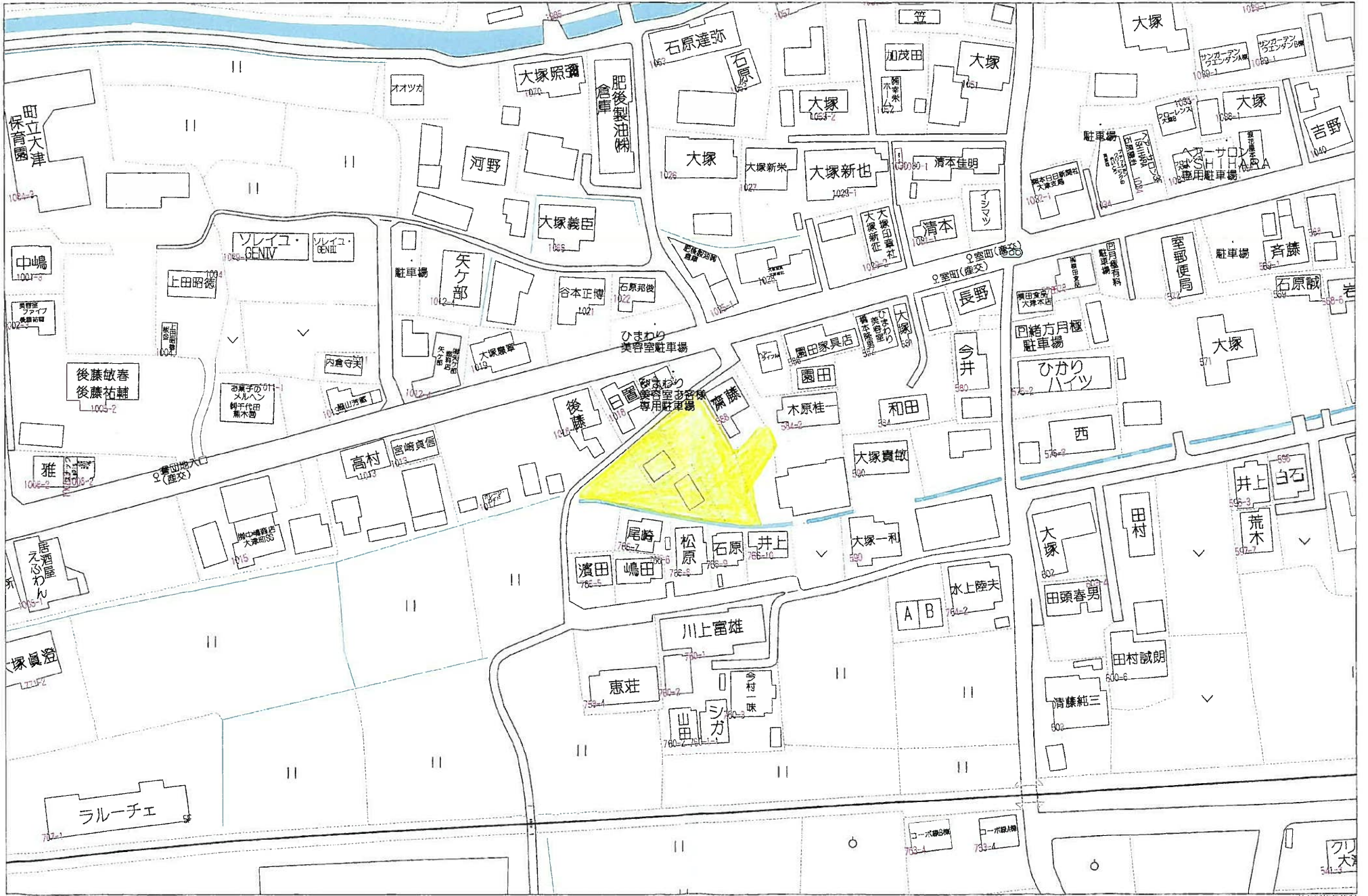
〒862-0941 熊本市中央区出水3丁目6番10号
株式会社Investment
 代表取締役 岡 浩三

免許番号 熊本県知事 (3) 第4687号
 TEL (096) 288 - 9934
 FAX (096) 288 - 9943

支 部
 水前寺

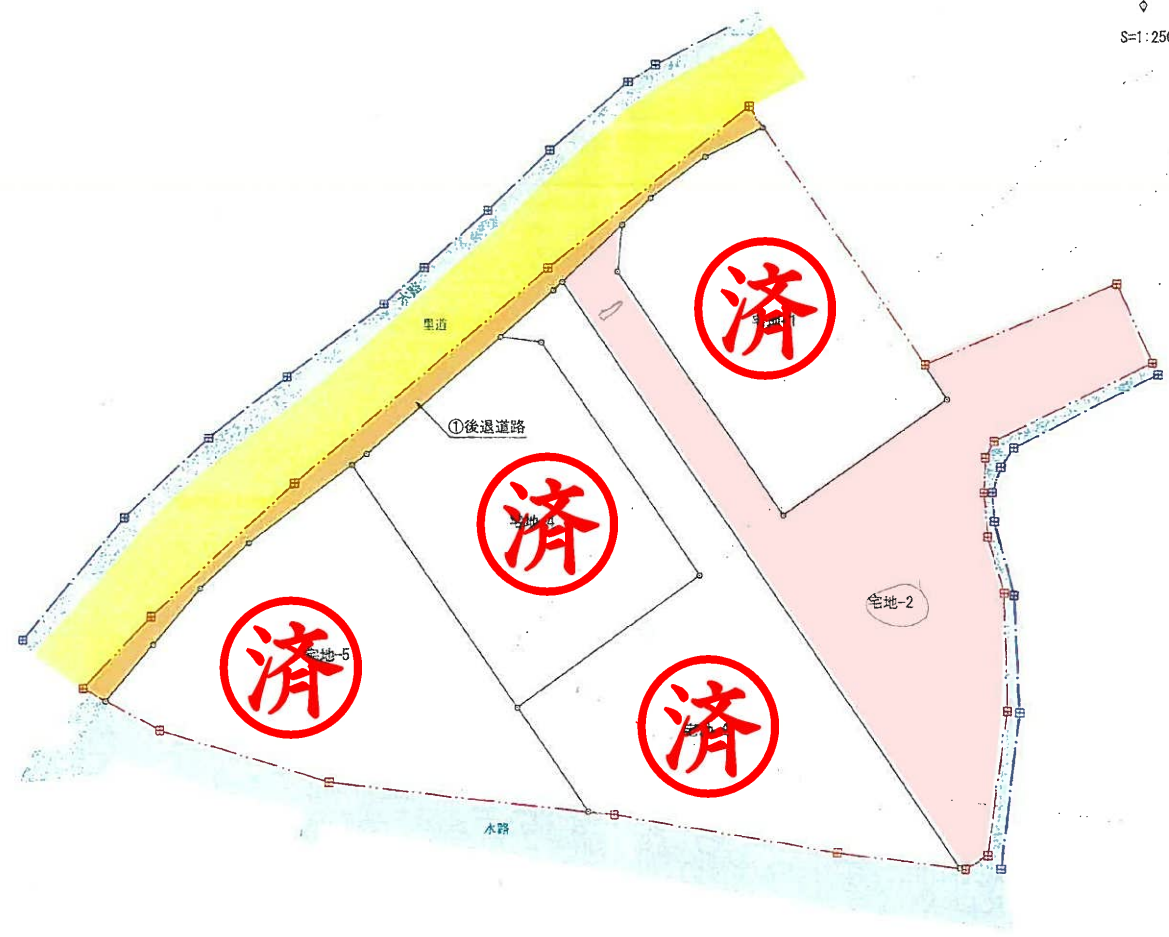


140m





S=1:250



凡 例	
	開発区域
	里道
	水路
新設する公共施設	
	①後退道路

工事名	仮称『大津町大字室宅地分譲地』造成工事		
図面名	新旧公共施設対照図		図面番号 9
縮尺	1:250	作成年月日	令和2年7月21日
申請者	有限会社 ゆうき不動産		
作成者	株式会社 アースプラン熊本 Earth Plan Kumamoto		
許可番号	令和2年9月10日 大都第423号	備考	印

計画平面図

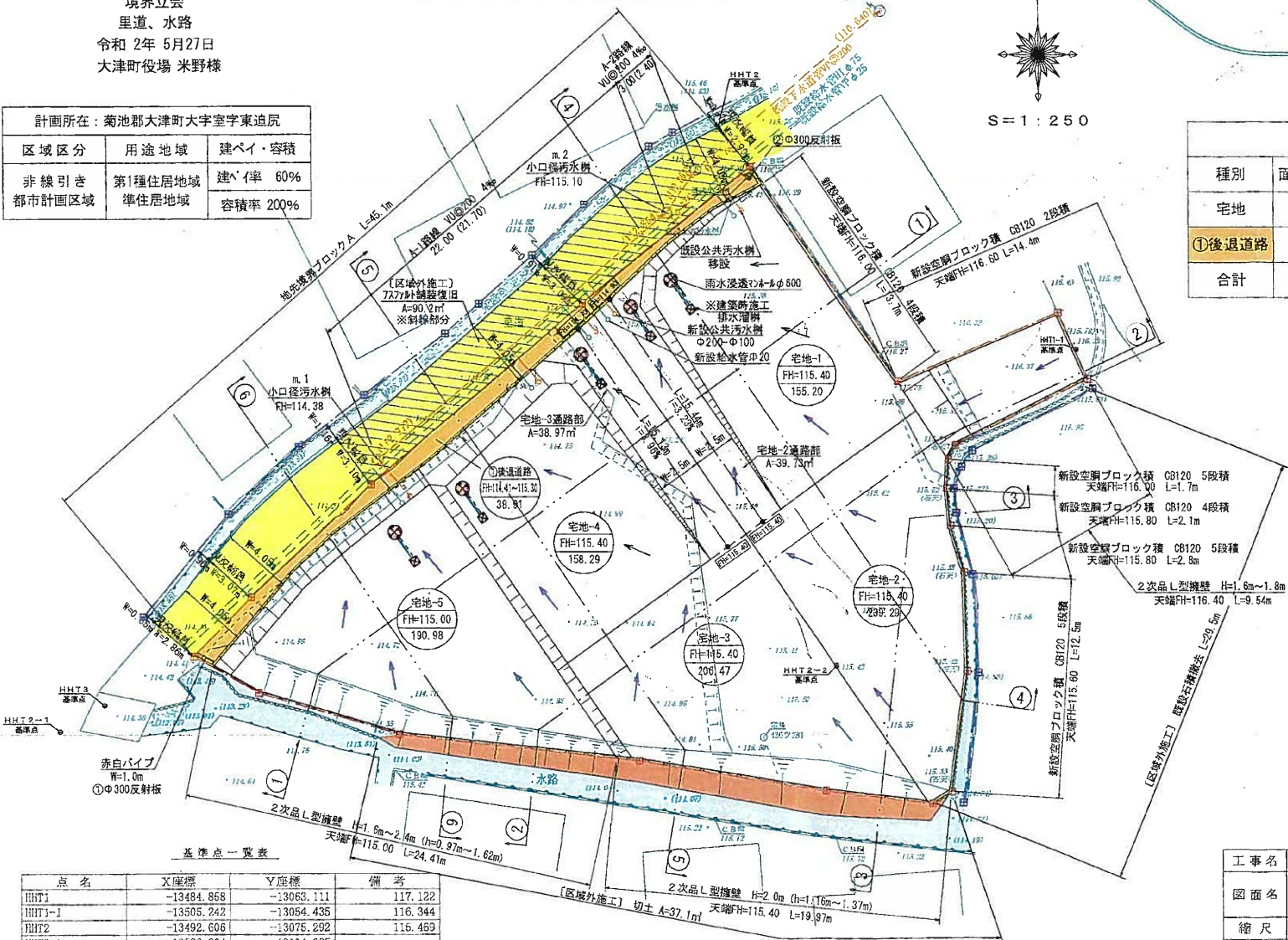
所在：菊池郡大津町大字室宇東迫尻

境界立会
里道、水路
令和 2年 5月27日
大津町役場 米野様

計画所在：菊池郡大津町大字室宇東迫尻		
区域区分	用途地域	建ぺい・容積
非線引き 都市計画区域	第1種住居地域 準住居地域	建ぺい率 60% 容積率 200%

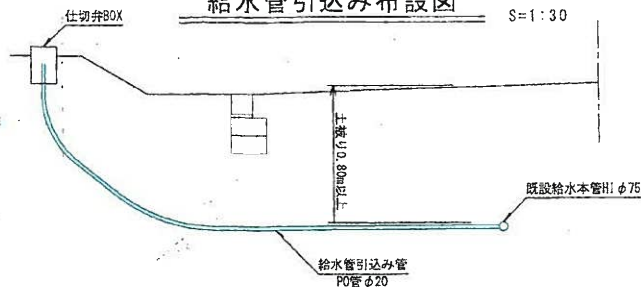
※大津町にて下水道工事計画があるため、
新設下水道管は区域側に寄せて工事を行うこと。
また、下水道工事の際は、他埋設管の位置を試掘にて確認し、十分に離隔を確保すること。

※給水引込みについては、既設配水管φ75が
公共管のためこの配水管に接続すること。



給水管引込み布設図

S=1:30



S=1:250

種別	面積 (㎡)	面積 (坪)	比率 (%)	管理予定者
宅地	950.23	287.4	96.07	全5区画 Av=190.05㎡
①後退道路	38.91	11.8	3.93	大津町
合計	989.14	299.2	100.00	

	開発区域
	里道
	水路
	宅地番号 計画面積
	雨水浸透マンホール
	地境境界ブロック
	2次品L型擁壁
	空胴ブロック
	新設土羽
	既設下水道管
	新設下水道管 (VUφ200)
	各戸取付管
	既設上水道管
	各戸引込管 (POφ20)

基準点一覧表

点名	X座標	Y座標	備考
HHT1	-13484.858	-13063.111	117.122
HHT1-1	-13505.242	-13054.435	116.344
HHT2	-13492.606	-13075.292	116.463
HHT2-1	-13526.904	-13114.635	-
HHT2-2	-13523.222	-13068.526	115.424
HHT3	-13525.395	-13111.417	114.365

※擁壁の根入れは、隣接地が水路のため
0.6m以上確保すること

工事名	仮称『大津町大字室宅地分譲地』造成工事		
図面名	土地利用計画平面図、造成計画平面図 雨水排水施設計画平面図、雨水排水流域図 汚水排水施設計画平面図、給水計画平面図	図面番号	2
縮尺	1:250	作成年月日	令和2年7月21日
申請者	有限会社 ゆうき不動産		
作成者	株式会社 アースプラン熊本 Earth Plan Kumamoto	備考	インデックス
許可番号	令和2年9月10日 大都第423号	備考	

